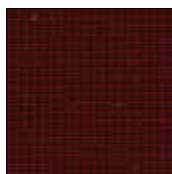


Collection

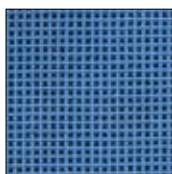
King Plus Stoffklasse | Fabric class A



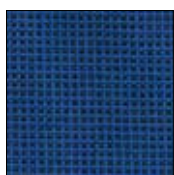
King Plus SK A
orange
84.44



King Plus SK A
chilli red
84.40



King Plus SK A
azure blue
84.21



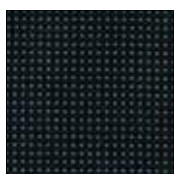
King Plus SK A
deep blue
84.22



King Plus SK A
vivid-green
84.11



King Plus SK A
metal grey
84.30



King Plus SK A
midnight black
84.33

Valencia Stoffklasse | Fabric class A



Valencia SK A
arctic white
06.70



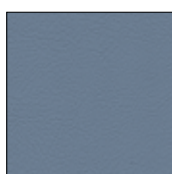
Valencia SK A
chilli red
06.40



Valencia SK A
classic blue
06.20



Valencia SK A
deep blue
06.22



Valencia SK A
metal grey
06.30



Valencia SK A
midnight black
06.33

King Stoffklasse | Fabric class A



King SK A
orange
81.44



King SK A
züco red
81.41



King SK A
chilli red
81.40



King SK A
rubin red
81.42



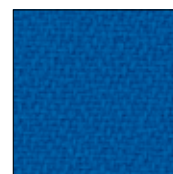
King SK A
lila
81.24



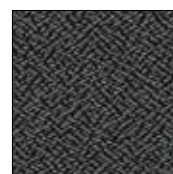
King SK A
classic blue
81.20



King SK A
deep blue
81.22



King SK A
azure blue
81.21



King SK A
metal grey
81.30



King SK A
midnight black
81.33

Aquarius Stoffklasse | Fabric class B



Aquarius SK B
honey yellow
45.03



Aquarius SK B
curry yellow
45.04



Aquarius SK B
chilli red
45.40



Aquarius SK B
rubin red
45.42



Aquarius SK B
pure cooper
45.45



Aquarius SK B
lagoon-blue
45.25



Aquarius SK B
classic blue
45.20



Aquarius SK B
deep blue
45.22



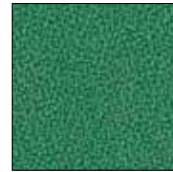
Aquarius SK B
jade green
45.14



Aquarius SK B
olive green
45.13



Aquarius SK B
organic green
45.10



Aquarius SK B
vivid-green
45.11



Aquarius SK B
emerald green
45.15



Aquarius SK B
irish-green
45.12



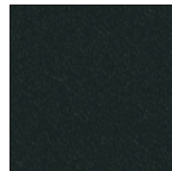
Aquarius SK B
cappuccino
45.50



Aquarius SK B
metal grey
45.30



Aquarius SK B
asphalt grey
45.36



Aquarius SK B
midnight black
45.33

Collection

Hill Stoffklasse | Fabric class C



Hill SK C
chilli red
85.40



Hill SK C
lagoon-blue
85.25



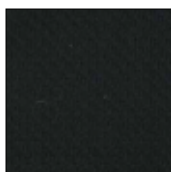
Hill SK C
fango
85.52



Hill SK C
ice green
85.16

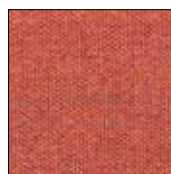


Hill SK C
metal grey
85.30



Hill SK C
midnight black
85.33

Remix Stoffklasse | Fabric class C



Remix SK C
red velvet
73.43



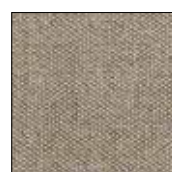
Remix SK C
lagoon-blue
73.25



Remix SK C
deep blue
73.22



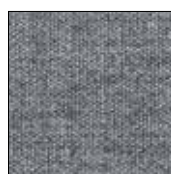
Remix SK C
jasper green
73.17



Remix SK C
cappuccino
73.50



Remix SK C
java grey
73.39



Remix SK C
vulcan grey
73.37



Remix SK C
lava grey
73.38

Divina Stoffklasse | Fabric class D



Divina SK D
sand
32.53



Divina SK D
red velvet
32.43



Divina SK D
deep blue
32.22



Divina SK D
terra brown
32.69



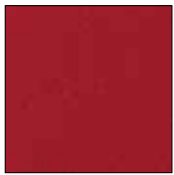
Divina mel. SK D
asphalt grey
32.36



Divina mel. SK D
midnight black
32.33

Farbverbindlichkeit kann nur bei Originalmustern gewährleistet werden. | Colour accuracy can only be guaranteed on basis of original samples.

Comfort Stoffklasse | Fabric class E



Comfort SK E
chilli red
83.40



Comfort SK E
lagoon-blue
83.25



Comfort SK E
deep blue
83.22



Comfort SK E
brown pepper
83.62



Comfort SK E
cappuccino
83.50



Comfort SK D
metal grey
83.30



Comfort SK E
asphalt grey
83.36



Comfort SK E
midnight black
83.33

Royal Leder (Stoffklasse F) | Royal Leather (Fabric class F)

Neben der Lavalina und E-Leder Kollektion verarbeiten wir die Lederkollektion Royal von Boxmark.

Beside the Lavalina and E-Leather collection we process the Boxmark leather collection.

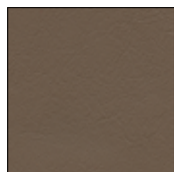
E-Leder Lederklasse E | Leather class E



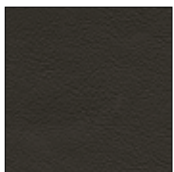
arctic white
01.70 SK E



cashmere white
01.72 SK E



fango
01.52 SK E



terra brown
01.69 SK E



graphite grey
01.35 SK E

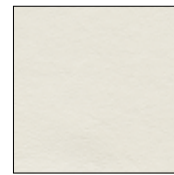


midnight black
01.33 SK E

Lavalina Lederklasse | Leather class F



Lavalina SK F
pure withe
29.73



Lavalina SK F
arctic white
29.70



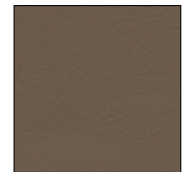
Lavalina SK F
cashmere white
29.72



Lavalina SK F
sand
29.53



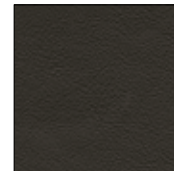
Lavalina SK F
cappuccino
29.50



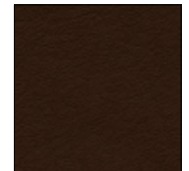
Lavalina SK F
fango
29.52



Lavalina SK F
chocolate brown
29.60



Lavalina SK F
brown pepper
29.62



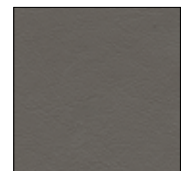
Lavalina SK F
walnut
29.61



Lavalina SK F
tabak brown
29.64



Lavalina SK F
platin grey
29.31



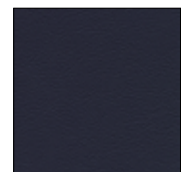
Lavalina SK F
stone grey
29.32



Lavalina SK F
asphalt grey
29.36



Lavalina SK F
graphite grey
29.35



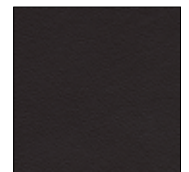
Lavalina SK F
midnight blue
29.29



Lavalina SK F
shiraz red
29.48



Lavalina SK F
züco red
29.41

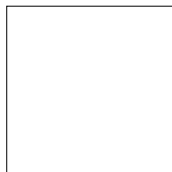


Lavalina SK F
midnight black
29.33

Farbverbindlichkeit kann nur bei Originalmustern gewährleistet werden. | Colour accuracy can only be guaranteed on basis of original samples.

Collection

Oberflächenfarben für Perillo Surfaces colours for Perillo



WE
weiss | white
RAL 9016



GE
gelb | yellow
RAL 1003



OR
orange | orange
RAL 2008



RO
rot | red
RAL 3020

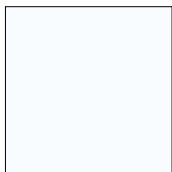


BL
blau | blue
RAL 5022

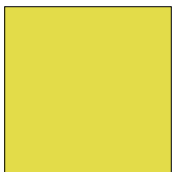


SW
schwarz | black
RAL 9011

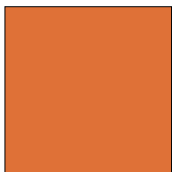
Oberflächenfarben für Little Perillo Surfaces colours for Little Perillo



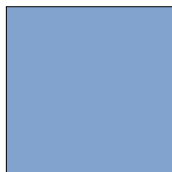
WE
weiss | white
NCS S 0500-N



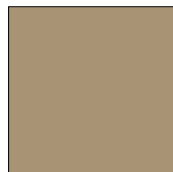
GN
h'grün | light green
NCS S 1050-G70Y



RT
koralle | coral
NCS S 0580-Y70R



HB
h'blau | light blue
NCS S 1550-R80B



BG
beige | beige
NCS S 3010-Y20R

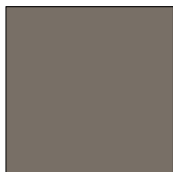


AN
grau | grey
NCS S 4000-N

Oberflächenfarben für Little Perillo^{XS} Surfaces colours for Little Perillo^{XS}



WE
weiss | white
RAL 9016



FO
fango
PANT. 404C



SW
Schwarz | black
RAL 9005

Holzoberflächen Wood finishes



7L Eiche Crema
Oak crema



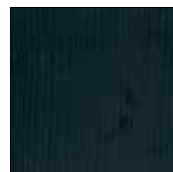
7I Kernnussbaum
Core walnut



7E Nussbaum
Walnut



7P Eiche d'braun
Oak dark brown



7H Eiche Schwarz
Oak black

Bezugsmaterialien

Upholstery fabrics

Preisgruppe	Bezug	Material	Gewicht	Scheuertouren EN ISO 12947-2	Pillingwerte 1-5	Reibechtheit 1-5 EN ISO 105-B02	Lichtechtheit 1-8 EN ISO 105-B02	Breite in cm	Brandschutznormen
A (1)	King	100% Trevira CS®	420 g/m	100'000	4-5	4-5	6	140	B1, D2, F
A (1)	King Plus	100% Trevira CS®	365 g/m	80'000	4-5	4-5	6	140	B1, D2, F
A (1)	Valencia	100% Polyester/PVC	900 g/m	50'000	-	5	6	140	D2
B	Aquarius	100% Wolle	370 g/m	50'000	-	4	5	140	D2
C (3)	Hill	85% Wolle, 12% Polyamid, 2% PES, 1% Lycra	500 g/m	70'000	-	Dry 4-5/Wet 3-4	5-7	140	D2
C (3)	Remix	90% Wolle, 10% Nylon	415 g/m	100'000	3-4	Dry 4-5/Wet 4	5-7	138	D1, D2, Q, M, B2
D	Divina	100% Wolle	820 g/m	45'000	3	Dry 4-5/Wet 4	5	150	B1, D2
E (4)	Comfort	88% Polyester, 12% Polyurethan (Microfaser)	385 g/m	150'000	4-5	Dry 4-5/Wet 3-4	5	140	D2
E (4)	Leder E	Semi-Anilinleder	545 g/m2	-	-	4-5	3	-	D2
F (5)	Lavalina	Naturbelassenes Anilinleder	770 g/m2	-	-	3-4	4	-	D2
F (5)	Royal	Semi-Anilinleder	545 g/m2	-	-	4-5	3	-	B2

Technische Änderungen an den Bezugstoffen behalten wir uns vor.

Schwer entflammbar = Brandverhalten bei Polsterverbundstoffen (Polstermöbel). Getestet wird die Entzündbarkeit von Polsterverbundstoffen (Polstermöbel).

B1 = DIN 4102-1 Bezugstoffklasse

B2 = DIN 4102-2 Bezugstoffklasse

D1 = DIN-EN 1021 Teil 1 (glimmende Zigarette)

D2 = DIN-EN 1021 Teil 1 + 2 (glimmende Zigarette und offene Flamme)

F = NF-P-92-503 M1

G = NF-P 92-503/507 M1

H = NF-P 503 Klasse M2, BS 5852 IS 0+1

J = NF-P 503 Klasse M1, BS 5852 IS 0+1, Crib 5

I = CSE-RF 3/77 Class 1

M = UN2 9175/87 (1. IM)

N = FAR 25.853 a

O = EN 13501

P = CAL 117 Sec.E

Q = BS 5852

Bezugstoffe:

Flecken in textilen Bezügen beseitigen Sie am leichtesten unmittelbar nach der Entstehung. Es ist ratsam, die Bezüge regelmässig mit einer weichen Bürste auszubürsten oder mit einer Polsterdüse abzusaugen. Bei stärkerer Verschmutzung sollten sie sofort mit feuchtem Leder abgerieben werden.

Fleckenentfernung:

Für die Fleckenentfernung empfehlen wir die Arbeit des Polsterreinigers. Wollen Sie es dennoch selbst versuchen, so sollten Sie folgendermassen vorgehen: Entfernen Sie zuerst den Staub. Prüfen Sie dann die Farbechtheit und Oberflächenveränderung des Polsterbezuges an einer verdeckten Stelle, indem Sie mit einem weichen, weissen und sauberen Tuch, das mit Reinigungs- bzw. Fleckenentfernungsmittel getränkt ist, reiben. Feuchte Flecken müssen vorher mit einem saugfähigen Tuch oder Papier abgeputzt werden. Verbleiben Rückstände, behandeln Sie diese bitte mit Polstershampoo nach. Nehmen Sie den Fleck mit einem Tuch vom Rand zur Mitte hin auf.

Leder allgemein:

Bitte behandeln Sie Ledermöbel nicht mit Lösungsmitteln (Fleckenentferner, Terpentin, Benzin), Schuhcreme oder Bohnerwachs. Schützen Sie Anilin-Leder vor Sonne oder direkter Lichteinstrahlung. Wir empfehlen, Ledermöbel regelmässig mit einem weichen Tuch abzustauben oder abzusaugen. Gelegentlich sollten sie mit Lederpflegemittel nach Gebrauchsanleitung behandelt werden. Dabei ist starkes Reiben unbedingt zu vermeiden. Bei stärkerer Verschmutzung muss zunächst das Farbverhalten des Leders an einer verdeckten Stelle geprüft werden. Dazu reiben Sie mit einem weissen, weichen und sauberen Tuch, das mit den entsprechenden Pflegemitteln angefeuchtet ist. Weist das Tuch Färbungen auf, ist das Mittel ungeeignet. Beachten Sie bei den verwendeten Mitteln unbedingt die Angaben des Herstellers. Führen Sie die Reinigung stark benutzter Stellen am besten mit in handwarmen Wasser aufgelöster Neutralseife durch. Feuchten Sie ein weiches Tuch mit dieser Lösung an und wischen die Stelle grossflächig ab. Anschliessend muss das Möbel mit Lederpflegemittel behandelt und aufgefrischt werden.

Lavalina-Leder F:

Staub lässt sich mit einem weichen Tuch entfernen. Ist die Anschmutzung stärker, wischen Sie die Stelle bitte mit einem angefeuchteten, ausgewrungenen Tuch oder Fensterleder ab und trocknen sie anschliessend mit einem weichen Tuch. Nach Trocknung an der Luft muss das Möbel mit Lederpflegemittel (Ledermilch oder Schaum) behandelt und aufgefrischt werden. (Bitte verwenden Sie nur Lederpflegemittel, die sich für Lavalina® eignen; auf Anfrage erhältlich!)

Holzoberflächen:

Bitte verwenden Sie keine Möbelpflegemittel! Diese enthalten meist Silikon, welches bei eventuellen Oberflächenbeschädigungen keine Ausbesserung mehr zulässt. Wischen Sie Staub und leichte Verunreinigungen mit einem weichen, trockenen Tuch ab. Ist die Verschmutzung stärker, sollten Sie mit einem leicht angefeuchteten, keinesfalls nassen Tuch oder Leder abwischen und anschliessend sofort mit einem trockenen, weichen Tuch trockenwischen.

Kunststoffoberflächen:

Kunststoffoberflächen können Sie am besten mit einem weichen Tuch mit klarem Wasser behandeln. Bei hartnäckigen Flecken verwenden Sie eine milde Seifenlauge.

Price group	Fabric	Material	Weight	Abrasion cycles (Martindale) EN ISO 12947-2	Pilling values 1-5	Fastness to rubbing 1-5 EN ISO 105-B02	Fastness to light 1-5 EN ISO 105-B02	width in cm	Fire protection standards
A (1)	King	100% Trevira CS®	420 g/m	100'000	4-5	4-5	6	140	B1, D2, F
A (1)	King Plus	100% Trevira CS®	365 g/m	80'000	4-5	4-5	6	140	B1, D2, F
A (1)	Valencia	100% Polyester/PVC	900 g/m	50'000	-	5	6	140	D2
B	Aquarius	100% Wool	370 g/m	50'000	-	4	5	140	D2
C (3)	Hill	85% Wool, 12% Polyamid, 2% PES, 1% Lycra	500 g/m	70'000	-	Dry 4-5/Wet 3-4	5-7	140	D2
C (3)	Remix	90% Wool, 10% Nylon	415 g/m	100'000	3-4	Dry 4-5/Wet 4	5-7	138	D2
D	Divina	100% Wool	820 g/m	45'000	3	Dry 4-5/Wet 4	5	150	B1, D2
E (4)	Comfort	88% Polyester, 12% Polyurethan (Microfaser)	385 g/m	150'000	4-5	4/4-5	5	140	D2
E (4)	Leather E	Semi-aniline leather	545 g/m2	-	-	4-5	3	-	D2
F (5)	Lavalina	Untreated aniline leather	770 g/m2	-	-	3-4	4	-	D2
F (5)	Royal	Semi-aniline leather	545 g/m2	-	-	4-5	3	-	B2

We reserve the right to make technical modifications to the upholstery fabrics.

Fire retardant = fire behaviour of composite upholstery materials (upholstered furniture).

The flammability of composite upholstery materials (upholstered furniture) is tested.

B1 = DIN 4102-1 upholstery fabric class

B2 = DIN 4102-2 upholstery fabric class

D1 = DIN - EN 1021 part 1 (glowing cigarette)

D2 = DIN - EN 1021 part 1 + 2 (glowing cigarette and open flame)

F = NF-P-92-503 M1

G = NF-P 92-503/507 M1

H = NF-P 503 class M2, BS 5852 IS 0+1

J = NF-P 503 class M1, BS 5852 IS 0+1, crib 5

I = CSE-RF 3/77 class 1

M = UN2 9175/87 (1. IM)

N = FAR 25.853 a

O = EN 13501

P = CAL 117 Sec.E

Q = BS 5852

Upholstery fabrics:

Marks on textile fabrics are best removed immediately after they occur. It is advisable to brush the material regularly with a soft brush or a vacuum cleaner fitted with an upholstery nozzle. In cases of more severe soiling, rub the material at once with a damp cloth.

Stain removal:

We recommend that you use a professional upholstery cleaner for removing stains. Nevertheless, if you wish to try it yourself, you should proceed as follows. First remove the dust, then check the colourfastness and for any changes in the surface of the upholstery material at a concealed location by rubbing with a soft, white and clean cloth soaked in cleaning or stain-removing agent. Damp spots must be dabbed beforehand using an absorbent cloth or paper. Any residues should be treated later with upholstery shampoo. Rub the stain from the edge to the centre using a cloth.

Leather – general points:

Please do not use solvents (stain removers, turpentine, white spirit), shoe cream or polishing wax on leather furniture. Aniline leather should be protected from the sun and direct light. We recommend cleaning leather furniture regularly by wiping with a soft cloth or vacuuming. Leather care products should be used occasionally in accordance with the instructions for use. It is important to avoid rubbing too firmly. In cases of more severe soiling, the colourfastness of the leather must first be tested at a concealed location. To do this, rub with a white, soft and clean cloth moistened with the appropriate cleaning agents. If the cloth reveals colouring, the cleaning agent is unsuitable. Always follow the manufacturer's instructions for the cleaning agents used. Heavily used areas are best cleaned with neutral soap dissolved in hand-hot water. Moisten a soft cloth with the solution and wipe the area extensively. The furniture should subsequently be treated with a leather care product and freshened up.

Premium Aniline leather Lavalina F:

Dust can be removed using a soft cloth. In cases of heavy soiling, please wipe the area with a moistened, wrung out cloth or chamois leather and then dry it using a soft cloth. After drying in the air, the furniture should be treated with a leather care product (leather cream or foam) and freshened up. (Please only use leather care products which are suitable for Lavalina®; available on request).

Wooden surfaces:

Please do not use furniture care products! These usually contain silicone which makes it impossible to repair any surface damage. Dust and light dirt can be wiped off using a soft, dry cloth. In cases of heavier soiling, use a slightly moistened but not wet cloth or leather to clean the surface and then wipe it dry immediately using a soft, dry cloth.

Plastic surfaces:

Plastic surfaces are best treated with a soft cloth and plain water. A mild soap solution can be used for stubborn stains.